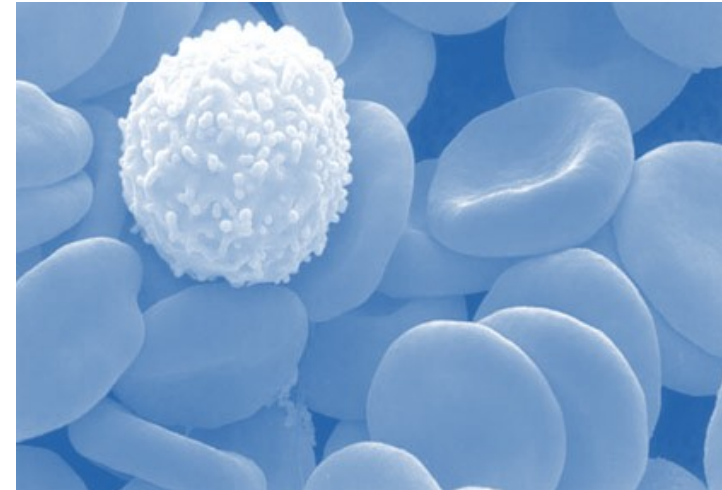




**BIOOCIN**  
BIOQUIMICA CENTRO INTEGRAL

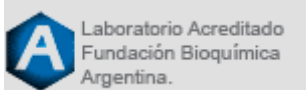


*20 Años*

1992 - 2012



Detección de  
**Erroros**  
Congénitos



**D**esde el año 1992 estamos al servicio de su salud. Hoy, a 20 años de nuestros comienzos, hemos optado por una nueva línea de aparatología, recientemente adquirida, brindando así la más avanzada tecnología de equipos automatizados conectados a la red, con lectores de código de barras, lo que minimiza el factor humano de error. Contamos con el respaldo científico y tecnológico de laboratorio Roche, entidad cuya calidad en reactivos y equipos es ampliamente reconocida a nivel mundial. También disponemos de controles de calidad externos: PEEC perteneciente a la Fundación Bioquímica Argentina e Insight de QC Sysmex. Todas estas mejoras son en pos de brindarles mayor eficiencia, confiabilidad y rapidez en los resultados de sus análisis, por ello, aquí se los acercamos, para seguir renovando día a día su confianza en nuestro laboratorio.

**Biocin S.H.**



El área de química clínica es una de las más importantes en el laboratorio. Para ésta sección se cuenta con un auto-analizador Cobas c311 de Roche que dispone de un amplio menú de reactivos, con 42 posiciones refrigeradas para la colocación de los mismos, que se presentan en forma de cassette líquidos y listos para usar, lo que minimiza el riesgo de contaminación y manipulación. Cuenta además con una sonda multifuncional para punzar los cassettes sellados de los reactivos,

- Detección inteligente de coágulos;
- Mezclado ultrasónico libre de arrastre;
- Actualización de controles y calibradores por descarga electrónica por conexión a cobas-link;
- 108 posiciones para muestras con acceso aleatorio y continuo;
- Realiza el conjunto de análisis de química con un solo tubo, haciéndolo seguro, confiable y rápido.



El Cobas e411 permite la realización de inmuno-ensayos, utilizando un método rápido, seguro y confiable, llamado ECLIA (electroquimioluminiscencia). Cuenta con una amplia gama de aplicaciones, que incluyen las hormonas tiroideas y de fertilidad, marcadores de enfermedades infecciosas, marcadores tumorales, anemias y enfermedades autoinmunes. Al utilizar puntas de pipetas descartables, elimina la contaminación por arrastre entre muestras. Además tiene la capacidad de detectar pequeñas concentraciones o mínimos cambios de concentración de un analito que son relevantes para el diagnóstico y seguimiento de una patología.

El Sysmex xs-1000i es un autoanalizador hematológico que brinda 21 parámetros de una muestra de sangre, la cual se ingresa mediante un lector de código de barras. Ofrece un recuento diferencial de glóbulos blancos por citometría de flujo y láser semiconductor, lo que mejora la eficacia y exactitud del trabajo.

Los glóbulos rojos y plaquetas son analizados por el método de focalización hidrodinámica de células, la hemoglobina por método colorimétrico libre de cianuro, otorgando resultados rápidos y seguros para asistir en el diagnóstico y monitoreo de los pacientes.

Todo esto se encuentra en una compacta plataforma de trabajo que permite colocar 20 muestras en forma simultánea y con tubos cerrados.



El OMEGA 3MIL es un sistema de Gestión del laboratorio de análisis clínicos de última generación con una orientación significativa hacia conceptos amplios de gestión e integración en redes de información sanitaria.